

# Cennik modelu i30 Wagon

Rok modelowy 2018

Rok produkcji 2018

5  
LAT

**GWARANCJI**  
BEZ LIMITU KILOMETRÓW



## Wyprzedaż Hyundai 2018

Suma korzyści dla wersji **go!** aż do **15 000 zł**

Upust  
dla wszystkich wersji  
**9 000 zł**



Promocyjne wyposażenie  
**go!** z korzyścią do  
**4 000 zł**



Premia za odkup Twojego  
obecnego samochodu  
**2 000 zł**



Ubezpieczenie  
**2,99%**

## Cennik promocyjny

| SILNIK / WERSJA      | CLASSIC PLUS                   | <b>go!</b> | <b>go! PLUS</b> | PREMIUM |         |
|----------------------|--------------------------------|------------|-----------------|---------|---------|
| SILNIKI<br>BENZYNOWE | <b>1.4 MPI 6MT (100 KM)</b>    | 60 500     | 64 000          | 70 000  | -       |
|                      | <b>1.0 T-GDI 6MT (120 KM)</b>  | 65 700     | 69 200          | 75 200  | -       |
|                      | <b>1.4 T-GDI 6MT (140 KM)</b>  | -          | -               | 78 200  | 91 200  |
|                      | <b>1.4 T-GDI 7DCT (140 KM)</b> | -          | -               | 84 200  | 100 400 |
| SILNIKI<br>DIESLA    | <b>1.6 CRDI 6MT (110 KM)</b>   | 73 000     | 76 500          | 82 500  | -       |
|                      | <b>1.6 CRDI 7DCT (110 KM)</b>  | 79 000     | 82 500          | 88 500  | -       |

6MT - manualna skrzynia biegów, 7DCT - dwusprzęgłowa automatyczna skrzynia biegów

Cennik detaliczny PLN. Dotyczy samochodów z roku produkcji 2018. Cennik ważny od 1.01.2019 r. Podane ceny zawierają już upust promocyjny. Szczegóły oferty dostępne są na [www.hyundai.pl](http://www.hyundai.pl) oraz u Autoryzowanych Dealerów Hyundai. Maksymalna suma korzyści 15 000 zł dotyczy modelu i30 Go! 2018 i składają się na nią upust 9000 zł, premia za odkup używanego samochodu przez Autoryzowanego Dealera Hyundai w wysokości 2000 zł oraz dedykowane wyposażenie w promocyjnej wersji Go!, z korzyścią 4000 zł względem wersji Classic Plus. Liczba samochodów objętych promocją jest ograniczona. Zaprezentowany na fotografiach model ma charakter przykładowy. Ostateczny wygląd samochodu może różnić się od zaprezentowanego ze względu na wybrane przez klienta elementy samochodu, w szczególności takie jak wyposażenie, akcesoria, kolorystyka, parametry techniczne.

 **HYUNDAI**



# Cennik modelu i30 Wagon

Rok modelowy 2018

Rok produkcji 2018

5  
LAT

**GWARANCJI**  
BEZ LIMITU KILOMETRÓW



Teraz w wersjach specjalnych **go!** i **go! PLUS**

## Cennik podstawowy

| SILNIK / WERSJA      | CLASSIC PLUS                   | <b>go!</b> | <b>go! PLUS</b> | PREMIUM |         |
|----------------------|--------------------------------|------------|-----------------|---------|---------|
| SILNIKI<br>BENZYNOWE | <b>1.4 MPI 6MT (100 KM)</b>    | 69 500     | 73 000          | 79 000  | -       |
|                      | <b>1.0 T-GDI 6MT (120 KM)</b>  | 74 700     | 78 200          | 84 200  | -       |
|                      | <b>1.4 T-GDI 6MT (140 KM)</b>  | -          | -               | 87 200  | 100 200 |
|                      | <b>1.4 T-GDI 7DCT (140 KM)</b> | -          | -               | 93 200  | 109 400 |
| SILNIKI<br>DIESLA    | <b>1.6 CRDI 6MT (110 KM)</b>   | 82 000     | 85 500          | 91 500  | -       |
|                      | <b>1.6 CRDI 7DCT (110 KM)</b>  | 88 000     | 91 500          | 97 500  | -       |

6MT - manualna skrzynia biegów, 7DCT - dwusprzęgłowa automatyczna skrzynia biegów

Cennik detaliczny PLN. Dotyczy samochodów z roku produkcji 2018. Cennik ważny od 1.01.2018 r. Szczegóły oferty dostępne są na [www.hyundai.pl](http://www.hyundai.pl) oraz u Autoryzowanych Dealerów Hyundai. Zaprezentowany na fotografiach model ma charakter przykładowy. Ostateczny wygląd samochodu może różnić się od zaprezentowanego ze względu na wybrane przez klienta elementy samochodu, w szczególności takie jak wyposażenie, akcesoria, kolorystyka, parametry techniczne. Ostateczny wygląd samochodu jest ustalany przy zawieraniu umowy sprzedaży lub umowy przedwstępnej do umowy sprzedaży między klientem a Autoryzowanym Dealerem Hyundai bezpośrednio. Wersje specjalne dostępne do wyczerpania zapasów.

 **HYUNDAI**



# Wybrane elementy wyposażenia wersji specjalnych



Dedykowany przedni zderzak GO! światła do jazdy dziennej LED, przednie światła przeciwmgielne i statyczne doświetlanie zakrętów



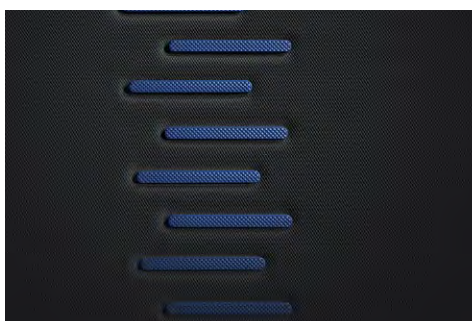
Zaciemnione tylne szyby



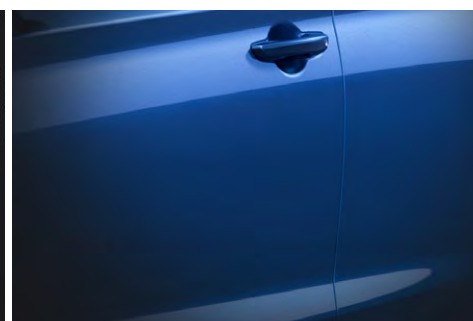
Skórzane koło kierownicy i gałka zmiany biegów



Lusterka boczne w kolorze czarnym (błyszczące), składane elektrycznie



Dedykowana tapicerka GO!



Dedykowany kolor lakieru Champion Blue



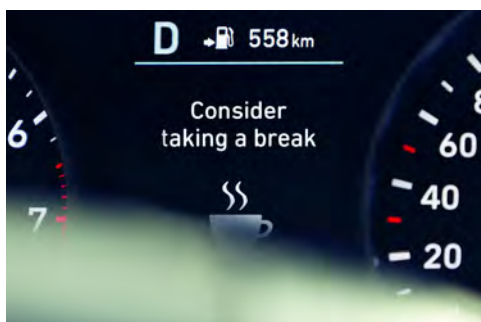
System Bluetooth



Tempomat



Elektrycznie sterowane i składane lusterka boczne



System kontroli poziomu uwagi kierowcy (DAA)



System utrzymywania pasa ruchu (LKAS)



System autonomicznego hamowania (tryb miejski) (AEB)



# Wybrane elementy wyposażenia wersji specjalnych

## **go!** PLUS



Nawigacja z 8" kolorowym ekranem dotykowym i programem aktualizacji MapCare



Dwustrefowa klimatyzacja automatyczna z systemem automatycznego odparowywania



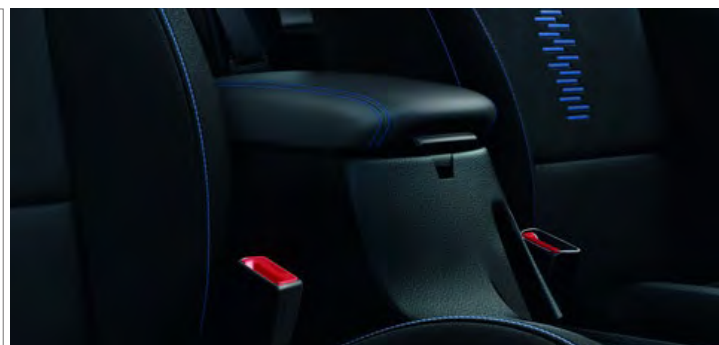
Kamera cofania



System informujący o znakach ograniczenia prędkości (SLIF)



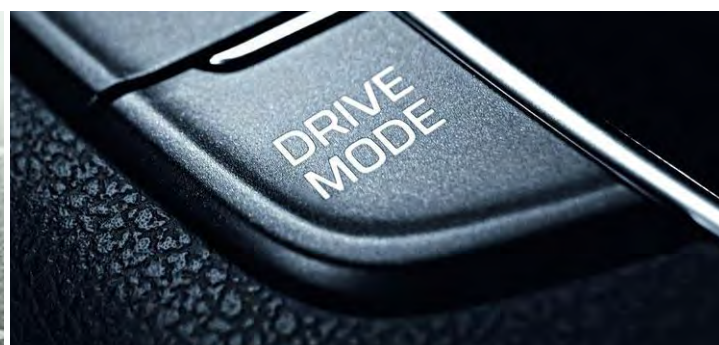
Felgi aluminiowe 16"



Podłokietnik przedni z funkcją przesuwania



Tyłne czujniki parkowania



Możliwość wyboru trybu jazdy – normal/sport (tylko DCT)

# Wyposażenie

| Bezpieczeństwo   | Classic Plus | GO! | GO! PLUS | Premium |
|--|--------------|-----|----------|---------|
| Przednie poduszki bezpieczeństwa   | •            | •   | •        | •       |
| Wyłącznik poduszki bezpieczeństwa pasażera                                     | •            | •   | •        | •       |
| Przednie poduszki boczne   | •            | •   | •        | •       |
| Boczne poduszki kurtynowe  | •            | •   | •        | •       |
| Poduszka kolanowa kierowcy   | •            | •   | •        | •       |
| Mocowanie fotelików dziecięcych  | •            | •   | •        | •       |
| Ilość tarcz hamulcowych/wentylowane  | 4/2          | 4/2 | 4/2      | 4/2     |
| ABS/ESC/VSM - systemy kontroli trakcji i stabilizacji pojazdu                  | •            | •   | •        | •       |
| HAC - system kontroli podjazdu   | •            | •   | •        | •       |
| System autonomicznego hamowania (tryb miejski) (AEB)                           | •            | •   | •        | •       |
| System autonomicznego hamowania (tryb miejski z wykrywaniem pieszych) (AEB+) * | •            | •   | •        | •       |
| System monitorowania martwego pola (BSD)                                       | •            | •   | •        | •       |
| System ostrzegania o ruchu poprzecznym (RCTA)                                  | •            | •   | •        | •       |
| System informujący o znakach ograniczenia prędkości (SLIF)                     | •            | •   | •        | •       |
| System utrzymywania pasa ruchu (LKAS)  | •            | •   | •        | •       |
| System kontroli poziomu uwagi kierowcy (DAA)                                   | •            | •   | •        | •       |
| Blokada drzwi tylnych  | •            | •   | •        | •       |
| Czujniki ciśnienia w oponach   | •            | •   | •        | •       |
| Sygnalizacja niezapiętych pasów  | •            | •   | •        | •       |

| Komfort   | Classic Plus | GO! | GO! PLUS | Premium |
|---|--------------|-----|----------|---------|
| Elektryczne wspomaganie kierownicy  | •            | •   | •        | •       |
| Przednie i tylne szyby elektryczne  | •            | •   | •        | •       |
| Szyby elektryczne z czujnikiem zabezpieczającym przed przytrzaśnięciem        | •            | •   | •        | •       |
| Gniazdko 12 V   | •            | •   | •        | •       |
| Gniazdko 12 V w bagażniku   | •            | •   | •        | •       |
| Centralny zamek, składany kluczyk; alarm                                      | •            | •   | •        | •       |
| System dostępu bezkluczykowego z przyciskiem start/stop; alarm                | •            | •   | •        | •       |
| Klimatyzacja manualna   | •            | •   | •        | •       |
| Dwustrefowa klimatyzacja automatyczna z systemem automatycznego odparowywania | •            | •   | •        | •       |
| Kanały nawiewu powietrza na tylne siedzenia                                   | •            | •   | •        | •       |
| Nawiewy dla pasażerów tylnych siedzeń w tunelu centralnym                     | •            | •   | •        | •       |
| Tempomat  | •            | •   | •        | •       |
| Inteligentny tempomat *   | •            | •   | •        | •       |
| Możliwość wyboru trybu jazdy - normal/sport *                                 | •            | •   | •        | •       |
| Sterowanie skrzynią biegów 7DCT przy pomocy łopatek *                         | •            | •   | •        | •       |
| Czujniki parkowania przód/tył   | •            | •   | - / •    | • / •   |
| Czujnik deszczu   | •            | •   | •        | •       |
| Elektrycznie sterowany dach panoramiczny                                      | •            | •   | •        | 4100 zł |
| Elektryczny hamulec postojowy   | •            | •   | •        | •       |

| Zewnętrzne  | Classic Plus | GO!        | GO! PLUS   | Premium    |
|---|--------------|------------|------------|------------|
| Przedni grill w kolorze czarnym   | •            | •          | •          | •          |
| Przedni grill z elementami chromowanymi   | •            | •          | •          | •          |
| Dedykowany przedni zderzak GO!  | •            | •          | •          | •          |
| Klamki zewnętrzne w kolorze nadwozia  | •            | •          | •          | •          |
| Klamki zewnętrzne chromowane  | •            | •          | •          | •          |
| Listwy satynowe pod bocznymi szybami  | •            | •          | •          | •          |
| Spojler dachowy   | •            | •          | •          | •          |
| Lusterka boczne w kolorze nadwozia  | •            | •          | •          | •          |
| Lusterka boczne w kolorze czarnym (błyszczące)  | •            | •          | •          | •          |
| Elektrycznie sterowane i podgrzewane lusterka boczne ze zintegrowanymi kierunkowskazami | •            | •          | •          | •          |
| Elektrycznie składane lusterka  | •            | •          | •          | •          |
| Lampki w lusterkach oświetlające podejście do auta                                      | •            | •          | •          | •          |
| Automatyczne światła  | •            | •          | •          | •          |
| Inteligentne światła drogowe  | •            | •          | •          | •          |
| Światła do jazdy dziennej LED   | PAKIET LED   | •          | •          | •          |
| Przednie światła projekcyjne (mijania)  | •            | •          | •          | •          |
| Przednie światła LED (mijania i drogowe)  | •            | •          | •          | •          |
| Stacyjne doświetlanie zakrętów  | PAKIET LED   | •          | •          | •          |
| Przednie światła przeciwmgielne   | PAKIET LED   | •          | •          | •          |
| Tylne światła LED   | •            | •          | •          | •          |
| Rozmiar opon i kół  | 195/65 R15   | 195/65 R15 | 205/55 R16 | 225/45 R17 |
| Aluminiowe obręcze kół 16"  | •            | •          | •          | •          |
| Aluminiowe obręcze kół 17"  | •            | •          | •          | •          |
| Dojazdowe koło zapasowe   | •            | •          | •          | •          |
| Relingi dachowe   | •            | •          | •          | •          |
| Zaciemnione tylne szyby   | •            | •          | •          | •          |
| Szyby atermiczne  | •            | •          | •          | •          |
| Lakier metalik/perłowy  | •            | •          | 2300 zł    | •          |

| Wewnętrzne   | Classic Plus    | GO!   | GO! PLUS | Premium                   |
|--|-----------------|-------|----------|---------------------------|
| Kierownica regulowana w dwóch płaszczyznach                          | •               | •     | •        | •                         |
| Skórzana kierownica i gałka zmiany biegów                            | PAKIET BUSINESS | •     | •        | •                         |
| Skórzana kierownica częściowo perforowana                            | •               | •     | •        | •                         |
| Tapicerka materiałowa  | •               | •     | •        | •                         |
| Dedykowana tapicerka GO!   | •               | •     | •        | •                         |
| Tapicerka materiałowo-skórzana (skóra ekologiczna)                   | •               | •     | •        | •                         |
| Tapicerka skórzana (skóra naturalna/skóra ekologiczna)               | •               | •     | •        | PAKIET TAPICERKA SKÓRZANA |
| Czarna podsufitka  | •               | •     | •        | •                         |
| Elektrycznie regulowany fotel kierowcy z pamięcią ustawień           | •               | •     | •        | PAKIET TAPICERKA SKÓRZANA |
| Regulacja wysokości siedzenia kierowca/pasażer                       | • / -           | • / - | • / •    | • / •                     |
| Regulacja podparcia lędźwiowego                                      | PAKIET BUSINESS | •     | •        | •                         |
| Podgrzewane przednie fotele i kierownica                             | •               | •     | •        | •                         |
| Wentylowane przednie fotele  | •               | •     | •        | PAKIET TAPICERKA SKÓRZANA |
| Kieszenie w oparciach siedzeń przednich                              | •               | •     | •        | •                         |
| Klamki wewnętrzne z satynowym wykończeniem                           | •               | •     | •        | •                         |
| Zestaw zegarów z centralnym wyświetlaczem mono 3,5"                  | •               | •     | •        | •                         |
| Zestaw zegarów supervision z centralnym kolorowym wyświetlaczem 4,2" | •               | •     | •        | •                         |
| Roleta przestrzeni bagażowej   | •               | •     | •        | •                         |
| Siatka oddzielająca przestrzeń bagażową                              | •               | •     | •        | •                         |
| Lusterko wsteczne fotochromatyczne                                   | •               | •     | •        | •                         |
| Lampki do czytania z przodu  | •               | •     | •        | •                         |
| Centralny schowek na okulary nad głową                               | •               | •     | •        | •                         |
| Daszki przeciwstoneczne / z podświetleniem                           | • / -           | • / - | • / •    | • / •                     |
| Podłokietnik przedni/z funkcją przesuwania                           | • / -           | • / - | • / •    | • / •                     |
| Podłokietnik tylny z uchwytem na napoje i otworem na narty           | •               | •     | •        | •                         |
| Dwupoziomowa podłoga bagażnika                                       | •               | •     | •        | •                         |

\* tylko wersje ze skrzynią 7DCT



# Wyposażenie

| Audio   | Classic Plus    | GO! | GO! PLUS | Premium |
|---|-----------------|-----|----------|---------|
| Liczba głośników (w tym tweetery)   | 4               | 4   | 6 (2)    | 6 (2)   |
| Zdalne sterowanie audio na kierownicy   | •               | •   | •        | •       |
| Radio z RDS, 5" z ekranem mono  | •               | •   | •        | •       |
| Radio z RDS, 5" kolorowym ekranem dotykowym i kamerą cofania                                |                 | •   |          |         |
| Nawigacja z 8" kolorowym ekranem dotykowym, kamerą cofania i programem aktualizacji MapCare |                 |     | •        | •       |
| System Bluetooth  | PAKIET BUSINESS | •   | •        | •       |
| Podłączenie AUX, USB  | •               | •   | •        | •       |
| System ładowania bezprzewodowego  |                 | •   | •        | •       |

## Pakiety

|   |         |  |  |         |
|---|---------|--|--|---------|
| <b>Pakiet BUSINESS</b><br>Skórzana kierownica i gałka zmiany biegów, regulacja podparcia lędźwiowego fotela kierowcy, system Bluetooth  | 1100 zł |  |  |         |
| <b>Pakiet LED</b><br>Światła do jazdy dziennej LED, statyczne doświetlanie zakrętów, przednie światła przeciwmgielne  | 1200 zł |  |  |         |
| <b>Pakiet TAPICERKA SKÓRZANA</b><br>Tapicerka skórzana (skóra naturalna/skóra ekologiczna), elektrycznie regulowany fotel kierowcy z pamięcią ustawień, wentylowane przednie fotele |         |  |  | 7500 zł |

## Pakiety promocyjne

### Pakiet Business 1 100 zł



Skórzane koło kierownicy i gałka zmiany biegów



Regulacja podparcia lędźwiowego fotela kierowcy



System Bluetooth

### Pakiet LED 1 200 zł

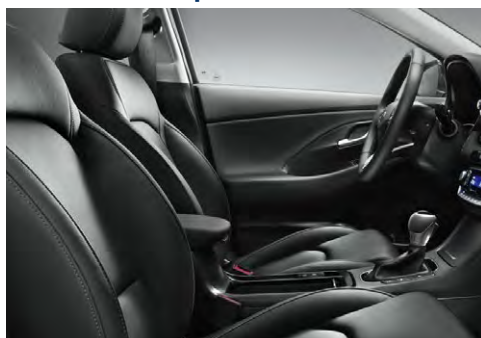


Statyczne doświetlanie zakrętów



Światła do jazdy dziennej LED i światła przeciwmgielne

### Pakiet Tapicerka skórzana 7 500 zł



Skórzana tapicerka



Wentylowane fotele



Fotel kierowcy z pamięcią ustawień

# Gwarancja



**5 lat gwarancji bez limitu kilometrów\*** wyraża nasze zaangażowanie w oferowanie najwyższej jakości i świetnej obsługi. Dzięki temu będziesz cieszyć się jazdą przez długie lata.

Gwarancja obejmuje również:

**5 lat Assistance** | Pięcioletnia usługa pomocy drogowej obejmuje próbę naprawienia pojazdu na miejscu. W zależności od sytuacji zapewniamy: holowanie do najbliższego dealera Hyundai, pojazd zastępczy, transport pasażerów lub zakwaterowanie. Szczegółowe warunki u dealerów.

**5 lat bezpłatnej kontroli stanu technicznego** | Raz w roku użytkownik ma prawo do wykonania w ASO bezpłatnego sprawdzenia pięciu punktów kontrolnych samochodu. Usługa jest wykonywana poza przeglądami wynikającymi z harmonogramu przeglądów okresowych.

## Kolory nadwozia



**POLAR WHITE**  
(PYW - BEZ DOPŁATY)



**ENGINE RED**  
(JHR - BEZ DOPŁATY)



**FIERY RED**  
(PR2 - METALICZNY)



**CLEAN SLATE**  
(UB2 - METALICZNY)



**ARA BLUE**  
(R3U - METALICZNY)



**MOON ROCK**  
(XN3 - METALICZNY)



**WHITE SAND**  
(Y3Y - METALICZNY)



**MICRON GREY**  
(Z3G - METALICZNY)



**PHANTOM BLACK**  
(PAE - PERŁOWY)



**STARGAZING BLUE**  
(SG5 - PERŁOWY)



**PLATINUM SILVER**  
(U3S - PERŁOWY)



**CHAMPION BLUE**  
(U2U - METALICZNY)\*

\* Kolor dostępny tylko dla wersji GO! i GO! PLUS

## Wykończenie wnętrza



**OCEANIDS BLACK (TRY)**



**LIGHT SLATE GRAY (GSY)**

\*Powyższe informacje nie określają wszystkich warunków gwarancji. W przypadku, gdy zakup samochodu nastąpił w celu prowadzenia jednej z następujących działalności gospodarczych: taksówka, wypożyczalnia, płatny przewóz osób, gwarancja mechaniczna wynosi 3 lata (36 miesięcy) z limitem 100 000 kilometrów w zależności, co wystąpi wcześniej, podobne ograniczenia dotyczą innych elementów gwarancji.

Szczegóły u Dealerów. Podane dane mają charakter informacyjny. Szczegółowe warunki gwarancji znajdują się w Książce Gwarancyjnej.

# Dane techniczne

## Silnik

|  |                      |                    |              |               |
|--|----------------------|--------------------|--------------|---------------|
| Oznaczenie silnika                       | 1.4 MPI              | 1.0 T-GDI          | 1.4 T-GDI    | 1.6 CRDI DPF  |
| Skrzynia biegów                          | 6MT                  | 6MT                | 6MT lub 7DCT | 6MT lub 7DCT  |
| Rodzaj paliwa                            | Benzolowiowa 95      |                    |              | Olej napędowy |
| Norma spalin                             | EURO VI              |                    |              |               |
| Filter cząstek stałych CPF               | -                    |                    |              | Standard      |
| Pojemność silnika (cm <sup>3</sup> )     | 1368                 | 998                | 1353         | 1582          |
| Średnica x skok                          | 71,6 x 84,0          | 71,0 x 84,0        | 71,6 x 84,0  | 77,2 x 84,5   |
| Układ paliwowy                           | wtrysk wielopunktowy | wtrysk bezpośredni |              | Common Rail   |
| Rozrząd                                  | DOHC, IN-CVVT        | DOHC, IN/EX-CVVT   |              | DOHC          |
| Regulacja zaworów                        | mechaniczna          |                    |              | hydrauliczna  |
| Liczba cylindrów / układ cylindrów       | 4 / rzędowy          | 3 / rzędowy        | 4 / rzędowy  | 4 / rzędowy   |
| Stopień sprężania                        | 10,5:1               | 10,0:1             | 10,0:1       | 16,0:1        |
| Moc maksymalna (KM przy obr./min)        | 100/6000             | 120/6000           | 140/6000     | 110/4000      |
| Maks. moment obrotowy (Nm przy obr./min) | 134/4000             | 171/1500-4000      | 242/1500     | 280/1500-2500 |

## Osiągi

|                                      |      |      |           |             |
|--------------------------------------|------|------|-----------|-------------|
| Prędkość maksymalna (km/h) (7DCT)    | 181  | 188  | 208 (203) | 190 (190)   |
| Przyspieszenie 0-100 km/h (s) (7DCT) | 12,9 | 11,4 | 9,2 (9,5) | 11,0 (11,2) |

## Zużycie paliwa i emisja CO<sub>2</sub>

Pojazd ten pochodzi z końcowej partii produkcji. Podane wartości zużycia paliwa i emisji CO<sub>2</sub> uzyskane zostały na podstawie badania NEDC i nie są porównywalne z wartościami opartymi na WLTP.

|                                      |     |     |           |           |
|--------------------------------------|-----|-----|-----------|-----------|
| Cykl miejski (l/100 km) (7DCT)       | 7,0 | 6,0 | 6,7 (6,4) | 4,2 (4,7) |
| Cykl pozamiejski (l/100 km) (7DCT)   | 5,1 | 4,6 | 4,8 (5,0) | 3,6 (4,1) |
| Cykl mieszany (l/100 km) (7DCT)      | 5,8 | 5,2 | 5,5 (5,5) | 3,8 (4,3) |
| Emisja CO <sub>2</sub> (g/km) (7DCT) | 136 | 120 | 129 (125) | 99 (112)  |

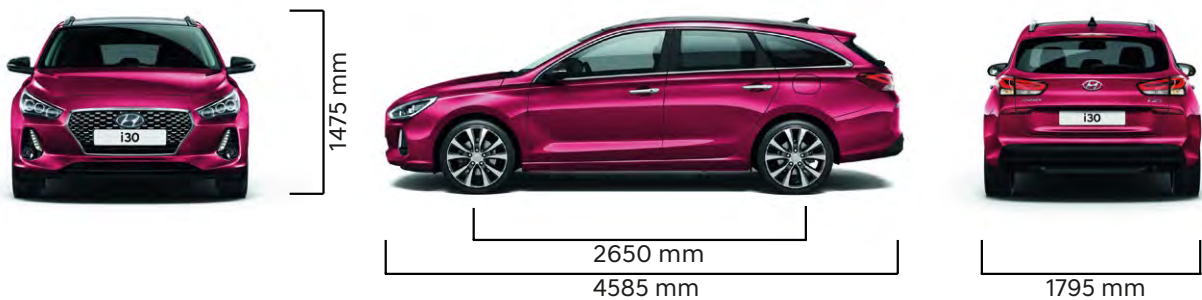
## Wymiary i masy

|  |                              |      |             |             |
|--|------------------------------|------|-------------|-------------|
| Liczba miejsc siedzących                         | 5                            |      |             |             |
| Minimalna masa własna (kg) (7DCT)                | 1210                         | 1245 | 1262 (1294) | 1310 (1340) |
| Masa całkowita (kg) (7DCT)                       | 1800                         | 1840 | 1850 (1880) | 1900 (1940) |
| Masa przyczepy z hamulcem (kg)                   | 1200                         | 1200 | 1400 (1400) | 1500 (1500) |
| Masa przyczepy bez hamulca (kg)                  | 600                          |      |             | 650         |
| Długość/szerokość bez lusterek/wysokość (mm)     | 4585/1795/1475 (z relingami) |      |             |             |
| Rozstaw osi (mm)                                 | 2650                         |      |             |             |
| Pojemność bagażnika VDA (litry) (do okien/maks.) | 602 / 1650                   |      |             |             |
| Pojemność zbiornika paliwa (litry)               | 50                           |      |             |             |

## Koła i zawieszenie

|                           |  |
|---------------------------|--|
| Zawieszenie kół przednich | Typu McPherson                                       |
| Zawieszenie kół tylnych   | Typu wielowahaczowego                                |
| Amortyzatory              | Gazowe   |
| Koła                      | 6.0JX15" (STAL LUB AL), 6.5JX16" (AL), 7.0JX17" (AL) |
| Opony                     | 195/65 R15, 205/55 R16, 225/45 R17                   |
| Koło zapasowe             | Std: zestaw naprawczy lub dojazdowe                  |

## Wymiary



Informacje zawarte w cenniku nie stanowią potwierdzenia dostępności poszczególnych modeli pojazdów, wersji wyposażenia oraz wariantów promocyjnych. Hyundai Motor Poland Sp. z o.o. zastrzega sobie prawo wprowadzenia bez uprzedzenia zmian danych zawartych w niniejszym cenniku, w tym parametrów technicznych, wyposażenia, cen i specyfikacji pojazdów. Dostępność wybranych wersji wyposażenia oraz wariantów promocyjnych należy sprawdzić w salonach Autoryzowanego Dealera Hyundai. W szczególności ceny są zróżnicowane w zależności od terminów dostaw. Wzory kolorów wnętrza i nadwozia przedstawione w cenniku mogą różnić się od rzeczywistych z powodu ograniczeń technologii druku. Wszelkie informacje podane w cenniku nie stanowią oferty w rozumieniu Kodeksu cywilnego. Informacje znajdujące się w niniejszym cenniku nie stanowią i nie będą stanowić części umowy nabycia samochodu zawartej między konsumentem a Autoryzowanym Dealerem Hyundai. Wiążące ustalenie ceny, wyposażenia i specyfikacji pojazdu następuje w umowie jego sprzedaży, a określenie parametrów technicznych zawiera świadectwo homologacji typu pojazdu.

5-letnia Gwarancja Bez Limitu Kilometrów Hyundai dotyczy jedynie tych samochodów Hyundai, które były sprzedane Klientowi końcowemu przez Autoryzowanego Dealera Hyundai na warunkach opisanych w książce gwarancyjnej. Podane w cenniku informacje na temat gwarancji pojazdu nie stanowią udzielenia kupującemu gwarancji. Gwarancja zostanie udzielona przy sprzedaży pojazdu, a jej warunki zostaną określone w dokumencie gwarancyjnym. Podane wartości zużycia paliwa oraz emisji CO<sub>2</sub> stanowią dane porównawcze uzyskane na podstawie pomiarów stanowiskowych wykonanych w warunkach zgodnych z Rozporządzeniem (WE) nr 715/2007 Parlamentu Europejskiego i Rady oraz Rozporządzeniem Komisji (WE) nr 692/2008. Wielkość zużycia paliwa oraz emisji CO<sub>2</sub> w warunkach rzeczywistych może się różnić od danych katalogowych, na co mają szczególny wpływ: technika jazdy kierowcy oraz rodzaj eksploatacji, warunki drogowe, warunki pogodowe, jakość paliwa, stan techniczny pojazdu oraz jego obciążenie. Zestawienie zużycia paliwa i emisji CO<sub>2</sub> zawierające dane wszystkich nowych samochodów marki Hyundai jest dostępne nieodpłatnie w każdym salonie Autoryzowanego Dealera Hyundai.

Twój dealer Hyundai:

