

# Nowy Hyundai i30 Hatchback



Upust dla wszystkich wersji

**3 000 zł \***

Premia za odkup

**2 000 zł**

Finansowanie Hyundai dopasowane do Ciebie



Cennik promocyjny – rok produkcji 2020

Silnik / Wersja		CLASSIC PLUS	COMFORT	N LINE	PREMIUM
Silniki benzynowe	1.5 DPI 6MT (110KM)	69 400 zł	77 900 zł	-	-
	1.0 T-GDI 6MT (120KM)	72 400 zł	80 900 zł	88 400 zł	-
	1.0 T-GDI 7DCT (120KM)	78 400 zł	86 900 zł	94 400 zł	-
Napęd hybrydowy 48V	1.5 T-GDI 6iMT 48V (160KM)	80 900 zł	89 400 zł	97 900 zł	104 400 zł
	1.5 T-GDI 7DCT 48V (160KM)	-	95 400 zł	103 900 zł	112 400 zł
Silniki Diesla	1.6 CRDI 6MT (115KM)	83 100 zł	91 600 zł	-	-
	1.6 CRDI 7DCT (115KM)	89 100 zł	97 600 zł	-	-

6MT - 6-biegowa manualna skrzynia biegów

6iMT - 6-biegowa inteligentna manualna skrzynia biegów

7DCT - 7-biegowa dwusprzęgłowa automatyczna skrzynia biegów



Cennik ważny od 1.07.2020 r. Podane ceny zawierają już upust promocyjny. Szczegóły oferty dostępne są na [www.hyundai.pl](http://www.hyundai.pl) oraz u Autoryzowanych Dealerów Hyundai. Zaprezentowany na fotografiach model ma charakter przykładowy. Ostateczny wygląd samochodu może różnić się od zaprezentowanego ze względu na wybrane przez klienta elementy samochodu, w szczególności takie jak wyposażenie, akcesoria, kolorystyka, parametry techniczne.

# Nowy Hyundai i30 Hatchback



## Cennik podstawowy – rok produkcji 2020

Silnik / Wersja		CLASSIC PLUS	COMFORT	N LINE	PREMIUM
Silniki benzynowe	1.5 DPI 6MT (110KM)	72 400 zł	80 900 zł	-	-
	1.0 T-GDI 6MT (120KM)	75 400 zł	83 900 zł	91 400 zł	-
	1.0 T-GDI 7DCT (120KM)	81 400 zł	89 900 zł	97 400 zł	-
Napęd hybrydowy 48V	1.5 T-GDI 6iMT 48V (160KM)	83 900 zł	92 400 zł	100 900 zł	107 400 zł
	1.5 T-GDI 7DCT 48V (160KM)	-	98 400 zł	106 900 zł	115 400 zł
Silniki Diesla	1.6 CRDI 6MT (115KM)	86 100 zł	94 600 zł	-	-
	1.6 CRDI 7DCT (115KM)	92 100 zł	100 600 zł	-	-

6MT - 6-biegowa manualna skrzynia biegów

6iMT - 6-biegowa inteligentna manualna skrzynia biegów

7DCT - 7-biegowa dwusprzęgłowa automatyczna skrzynia biegów



Cennik ważny od 1.06.2020 r. Szczegóły oferty dostępne są na [www.hyundai.pl](http://www.hyundai.pl) oraz u Autoryzowanych Dealerów Hyundai. Zaprezentowany na fotografiach model ma charakter przykładowy. Ostateczny wygląd samochodu może różnić się od zaprezentowanego ze względu na wybrane przez klienta elementy samochodu, w szczególności takie jak wyposażenie, akcesoria, kolorystyka, parametry techniczne.

WERSJA WYPOSAŻENIA	CLASSIC PLUS	COMFORT	N LINE	PREMIUM
<b>BEZPIECZEŃSTWO</b>				
Przednie poduszki bezpieczeństwa	■	■	■	■
Wyłącznik poduszki bezpieczeństwa pasażera	■	■	■	■
Boczne poduszki bezpieczeństwa	■	■	■	■
Boczne poduszki kurtynowe	■	■	■	■
Mocowanie fotelików dziecięcych	■	■	■	■
ABS/ESC/VSM – systemy kontroli trakcji i stabilizacji pojazdu	■	■	■	■
HAC – system kontroli podjazdu	■	■	■	■
Asystent unikania kolizji czołowych (FCA) z wykrywaniem pieszych	■	■	■	■
System utrzymywania pasa ruchu (LKA)	■	■	■	■
System kontroli poziomu uwagi kierowcy (DAW)	■	■	■	■
Blokada drzwi tylnych	■	■	■	■
Czujniki ciśnienia w oponach	■	■	■	■
Sygnalizacja niezapiętych pasów	■	■	■	■
Ilość tarcz hamulcowych/wentylowane	4/2	4/2	4/2	4/2
Poduszka kolanowa kierowcy	-	-	-	■
Asystent unikania kolizji czołowych (FCA) z wykrywaniem pieszych i rowerzystów <sup>1</sup>	-	-	-	■
Asystent podążania na pasie ruchu (LFA)	-	-	-	■
System monitorowania martwego pola (BSD)	-	-	-	■
Asystent ostrzegania o ruchu poprzecznym (RCCA)	-	-	-	■
Inteligentne ostrzeganie o ograniczeniach prędkości (ISLW)	-	-	-	■
<b>KOMFORT</b>				
Klimatyzacja manualna	■	-	-	-
Elektryczne wspomaganie kierownicy	■	■	■	■
Przednie i tylne szyby elektryczne	■	■	■	■
Gniazdko 12 V	■	■	■	■
Gniazdko 12 V w bagażniku	■	■	■	■
Centralny zamek, alarm	■	■	■	■
Kanały nawiewu powietrza na tylne siedzenia	■	■	■	■
Tempomat	■	■	■	■
Tylne czujniki parkowania	PAKIET DRIVE	■	■	■
Szyby elektryczne z czujnikiem zabezpieczającym przed przytrzaśnięciem	-	■	■	■
Możliwość wyboru trybu jazdy - normal/sport <sup>1</sup>	-	■	■	■
Dwustrefowa klimatyzacja automatyczna z systemem automatycznego odparowywania	-	■	■	■
Sterowanie skrzynią biegów 7DCT przy pomocy łopatek <sup>1</sup>	-	■	■	■
Kamera cofania	-	■	■	■
Przednie czujniki parkowania	-	-	■	■
System dostępu bezkluczykowego z przyciskiem start/stop	-	-	PAKIET CONVENIENCE	■
Czujnik deszczu	-	-	■	■
Inteligentny tempomat <sup>1</sup>	-	-	-	■
Nawiewy dla pasażerów tylnych siedzeń w tunelu centralnym	-	-	-	■
Elektryczny hamulec postojowy	-	-	-	■
Elektrycznie sterowane okno dachowe	-	-	-	4 000 zł
<b>ZEWNĘTRZNE</b>				
Przednie światła projekcyjne (mijania)	■	■	■	■
Klamki zewnętrzne w kolorze nadwozia	■	■	■	■
Przedni grill w kolorze czarnym	■	■	■	■
Spojler dachowy	■	■	■	■
Automatyczne światła	■	■	■	■
Inteligentne światła drogowe	■	■	■	■
Światła do jazdy dziennej LED	■	■	■	■
Stacyjne doświetlanie zakrętów	■	■	■	■
Przednie światła przeciwmgielne	■	■	-	■
Lusterka boczne w kolorze nadwozia	■	■	-	■
Elektrycznie sterowane i podgrzewane lusterka boczne	■	■	■	■
Elektrycznie składane lusterka boczne ze zintegrowanymi kierunkowskazami	-	■	■	■
Zaciemnione tylne szyby	-	■	■	■
Szyby atermiczne	-	■	■	■
Listwy satynowe pod bocznymi szybami	-	■	-	■
Przednie światła LED (mijania i drogowe)	-	2 000 zł	PAKIET CONVENIENCE	■
Pakiet stylistyczny N Line	-	-	■	-
Lusterka boczne w kolorze czarnym błyszczącym	-	-	■	-
Tylne światła LED	-	-	■	■
Lampki w lusterkach oświetlające podejście do auta	-	-	PAKIET CONVENIENCE	■
Rozmiar opon i kół	195/65 R15	205/55 R16	225/45 R17 <sup>2</sup> 225/40 R18 <sup>3</sup>	225/45 R17
Zestaw naprawczy lub dojazdowe koło zapasowe <sup>4</sup>	■	■	■	■
Stalowe obręcze kół 15"	■	-	-	-
Aluminiowe obręcze kół 16"	-	■	-	-
Aluminiowe obręcze kół 17"	-	-	■ <sup>2</sup>	■
Aluminiowe obręcze kół 18"	-	-	■ <sup>3</sup>	-
Lakier specjalny Polar White	1 100 zł	1 100 zł	1 100 zł	1 100 zł
Lakier metalik/perłowy	2 500 zł	2 500 zł	2 500 zł	2 500 zł

WERSJA WYPOSAŻENIA	CLASSIC PLUS	COMFORT	N LINE	PREMIUM
<b>WEWNĘTRZNE</b>				
Zestaw zegarów z centralnym wyświetlaczem mono 3,5"	■	■	■	-
Tapicerka materiałowa	■	■	■	■
Kierownica regulowana w dwóch płaszczyznach	■	■	■	■
Regulacja wysokości fotela kierowcy	■	■	■	■
Klamki wewnętrzne z satynowym wykończeniem	■	■	■	■
Lampki do czytania z przodu	■	■	■	■
Centralny schowek na okulary nad głową	■	■	■	■
Półka nad przestrzenią bagażową	■	■	■	■
Dwupoziomowa podłoga bagażnika	■	■	■	■
Daszki przeciwstłoneczne / z podświetleniem	■ / -	■ / ■	■ / ■	■ / ■
Podłokietnik przedni/z funkcją przesuwania	■ / -	■ / -	■ / -	■ / ■
Skórzana kierownica i gałka zmiany biegów	PAKIET DRIVE	■	■	■
Regulacja podparcia lędźwiowego	-	■	■	■
Kieszenie w oparciach przednich foteli	-	■	■	■
Podłokietnik tylny z uchwytem na napoje i otworem na narty	-	■	■	■
Podgrzewane przednie fotele	-	PAKIET WINTER	PAKIET CONVENIENCE	■
Podgrzewana kierownica	-			■
Zestaw zegarów cyfrowych supervision 7"	-	-	PAKIET TECH	■
Lusterko wsteczne fotochromatyczne	-	-		■
Tapicerka materiałowo-skórzana (skóra ekologiczna)	-	-	-	■
Sportowe fotele N Line z regulacją długości siedziska i podparcia lędźwiowego	-	-	■	-
Metalowe nakładki na pedały	-	-	■	-
Tapicerka skórzana (skóra naturalna/skóra ekologiczna)	-	-	-	-
Elektrycznie regulowany fotel kierowcy z pamięcią ustawień	-	-	-	PAKIET PLATINUM
Wentylowane przednie fotele	-	-	-	-
<b>AUDIO</b>				
Radio DAB z RDS	■	■	■	■
Zdalne sterowanie audio na kierownicy	■	■	■	■
Podłączenie USB	■	■	■	■
System Bluetooth	■	■	■	■
Liczba głośników (w tym tweetery)	4	6 (2)	6 (2)	6 (2)
Integracja z telefonami Apple Car Play™ + Android Auto™ 5	-	■	■	■
System multimedialny z 8" kolorowym ekranem dotykowym	-	■	■	-
System multimedialny z 10,25" kolorowym ekranem dotykowym	-	PAKIET NAVI	PAKIET TECH	■
Nawigacja z programem aktualizacji MapCare	-			■
System ładowania bezprzewodowego	-	-	-	■
<b>PAKIETY / SPECJALNE WYPOSAŻENIE</b>				
PAKIET DRIVE	1 200 zł	-	-	-
Skórzana kierownica i gałka zmiany biegów, tylne czujniki parkowania				
PAKIET WINTER	-	1 000 zł	-	-
Podgrzewane przednie fotele i kierownica				
PAKIET NAVI	-	3 700 zł	-	-
System multimedialny z 10,25" kolorowym ekranem, nawigacja z programem aktualizacji MapCare				
PAKIET TECH	-	-	5 500 zł	-
Nawigacja 10,25" z programem aktualizacji MapCare, zestaw zegarów cyfrowych supervision 7", system ładowania bezprzewodowego, lusterko wsteczne fotochromatyczne				
PAKIET CONVENIENCE	-	-	5 500 zł	-
Przednie światła LED (mijania i drogowe), przednie czujniki parkowania, system dostępu bezkluczykowego, czujnik deszczu, podgrzewane przednie fotele, podgrzewana kierownica, lampki w lusterkach oświetlające podejście do auta				
PAKIET PLATINUM	-	-	-	6 500 zł
Tapicerka materiałowo-skórzana (skóra ekologiczna), elektrycznie regulowany fotel kierowcy z pamięcią, wentylowane przednie fotele				
<b>GWARANCJA I USŁUGI</b>				
5-letnia gwarancja bez limitu kilometrów	wliczona w cenę	wliczona w cenę	wliczona w cenę	wliczona w cenę
5-letnia usługa assistance	wliczona w cenę	wliczona w cenę	wliczona w cenę	wliczona w cenę

<sup>1</sup> dostępne tylko z 7DCT

<sup>2</sup> dotyczy 1.0 T-GDI

<sup>3</sup> dotyczy 1.5 T-GDI

<sup>4</sup> zestaw naprawczy dla 1.5 T-GDI, dojazdowe koło zapasowe dla pozostałych

<sup>5</sup> sprawdź dostępność u dostawcy oprogramowania

## DANE TECHNICZNE

SILNIK	1.5 DPI	1.0 T-GDI	1.0 T-GDI	1.5 T-GDI 48V	1.5 T-GDI 48V	1.6 CRDI	1.6 CRDI
Pojemność skokowa (cm <sup>3</sup> )	1498	998	998	1482	1482	1598	1598
Rodzaj rozrządu	DOHC D-CVVT	DOHC D-CVVT	DOHC D-CVVT	DOHC D-CVVT	DOHC D-CVVT	DOHC	DOHC
Układ paliwowy	Wtrysk wielopunktowy	Wtrysk bezpośredni	Wtrysk bezpośredni	Wtrysk bezpośredni	Wtrysk bezpośredni	Common Rail	Common Rail
Rodzaj paliwa	Bezołowiowa 95	Bezołowiowa 95	Bezołowiowa 95	Bezołowiowa 95	Bezołowiowa 95	Olej napędowy	Olej napędowy
System oczyszczania spalin	Katalizator	GPF	GPF	GPF	GPF	DPF + SCR	DPF + SCR
Średnica x skok	72,0 X 92,0	71,0 X 84,0	71,0 X 84,0	71,6 X 92,0	71,6 X 92,0	77,0 x 85,8	77,0 x 85,8
Liczba cylindrów / zaworów na cylinder	4/4	3/4	3/4	4/4	4/4	4/4	4/4
Stożenie sprężania	11,0:1	10,5:1	10,5:1	10,5:1	10,5:1	15,9:1	15,9:1
Skrzynia biegów	6MT	6MT	7DCT	6iMT	7DCT	6MT	7DCT
<b>OSIĄGI</b>							
Moc maksymalna (KM przy obr./min)	110 / 6000	120 / 6000	120 / 6000	160 / 5500	160 / 5500	115 / 4000	115 / 4000
Maks. moment obrotowy (Nm przy obr./min)	144 / 3500	172 / 1500-4000	172 / 1500-4000	253 / 1500-3500	253 / 1500-3500	280 / 1500-2750	300 / 1500-2500
Prędkość maksymalna (km/h)	187	196	196	210	210	192	192
Przyspieszenie 0-100 km/h (sek.) (HB / FB / WGN)	12,3	11,2	11,2	8,4	8,6	10,9	10,9
<b>ZUŻYCIE PALIWA (L/100 KM)</b>							
Średnio we wszystkich fazach	6,0-6,7	5,4-6,2	5,7-6,4	5,6-6,5	5,5-6,3	4,5-5,1	4,6-4,9
<b>EMISJA CO<sub>2</sub> (g/km)</b>							
Średnio we wszystkich fazach	137-153	123-140	128-144	126-148	126-142	118-135	121-127
<b>MASY</b>							
Minimalna masa własna (kg) (HB / FB / WGN)	1176	1216	1246	1250	1282	1313	1343
Masa całkowita (kg) (HB / FB / WGN)	1750	1800	1830	1830	1860	1890	1920
Masa przyczepy z hamulcem (kg)	1200	1200	700	1000-1200	1000-1200	1500	1500
Masa przyczepy bez hamulca (kg)	600	600	300	500-600	500-600	650	650
<b>WYMIARY</b>							
Ilość miejsc siedzących	5						
Długość/szerokość bez lusterek/wysokość (mm)	4340/1795/1455						
Rozstaw osi (mm)	2650						
Rozstaw kół przód/tył (mm)	1553-1573 / 1562-1581						
Zwis przód/tył (mm)	905 / 785						
Prześwit (mm)	140						
Miejsce na nogi z przodu/z tyłu (mm)	1073 / 883						
Od siedziska do dachu z przodu/z tyłu (mm)	994 / 977						
Na wysokości ramion z przodu/z tyłu (mm)	1427 / 1406						
Pojemność bagażnika VDA (litry) (do okien/max)	395 / 1301						
Pojemność zbiornika paliwa (litry)	50						
<b>KOŁA I ZAWIESZENIE</b>							
Rozmiar kół	6.0JX15" (STAL), 6.5JX16" (AL), 7.0JX17" (AL), 7.5JX18" (AL)						
Rozmiar opon	195/65 R15, 205/55 R16, 225/45 R17, 245/45 R18						
Koło zapasowe	Zestaw naprawczy lub dojazdowe						
Zawieszenie kół przednich	Kolumny McPhersona						
Zawieszenie kół tylnych	Wielowahaczowe lub Belka skrętna						

Informacje zawarte w cenniku nie stanowią potwierdzenia dostępności poszczególnych modeli pojazdów, wersji wyposażenia oraz wariantów promocyjnych. Hyundai Motor Poland Sp. z o.o. zastrzega sobie prawo wprowadzenia bez uprzedzenia zmian danych zawartych w niniejszym cenniku, w tym parametrów technicznych, wyposażenia, cen i specyfikacji pojazdów. Dostępność wybranych wersji wyposażenia oraz wariantów promocyjnych należy sprawdzić w salonach Autoryzowanego Dealera Hyundai. W szczególności ceny są zróżnicowane w zależności od terminów dostaw. Wzory kolorów wnętrza i nadwozia przedstawione w cenniku mogą różnić się od rzeczywistych z powodu ograniczeń technologii druku. Wszelkie informacje podane w cenniku nie stanowią oferty w rozumieniu Kodeksu cywilnego. Informacje znajdujące się w niniejszym cenniku nie stanowią i nie będą stanowić części umowy nabycia samochodu zawartej między konsumentem a Autoryzowanym Dealerem Hyundai. Wiążące ustalenie ceny, wyposażenia i specyfikacji pojazdu następuje w umowie jego sprzedaży, a określenie parametrów technicznych zawiera świadectwo homologacji typu pojazdu. 5-letnia Gwarancja Bez Limitu Kilometrów Hyundai dotyczy jedynie tych samochodów Hyundai, które były sprzedane Klientowi końcowemu przez Autoryzowanego Dealera Hyundai na warunkach opisanych w książce gwarancyjnej. Podane w cenniku informacje na temat gwarancji pojazdu nie stanowią udzielenia kupującemu gwarancji. Gwarancja zostanie udzielona przy sprzedaży pojazdu, a jej warunki zostaną określone w dokumencie gwarancyjnym. Podane wartości zużycia paliwa oraz emisji CO<sub>2</sub> stanowią dane porównawcze uzyskane na podstawie pomiarów stanowiskowych wykonanych w warunkach zgodnych z Rozporządzeniem (WE) nr 715/2007 Parlamentu Europejskiego i Rady oraz Rozporządzeniem Komisji (WE) nr 692/2008. Wielkość zużycia paliwa oraz emisji CO<sub>2</sub> w warunkach rzeczywistych może się różnić od danych katalogowych, na co mają szczególny wpływ: technika jazdy kierowcy oraz rodzaj eksploatacji, warunki drogowe, warunki pogodowe, jakość paliwa, stan techniczny pojazdu oraz jego obciążenie. Zestawienie zużycia paliwa i emisji CO<sub>2</sub> zawierające dane wszystkich nowych samochodów marki Hyundai jest dostępne nieodpłatnie w każdym salonie Autoryzowanego Dealera Hyundai.

Twój dealer Hyundai:



# Kolory nadwozia



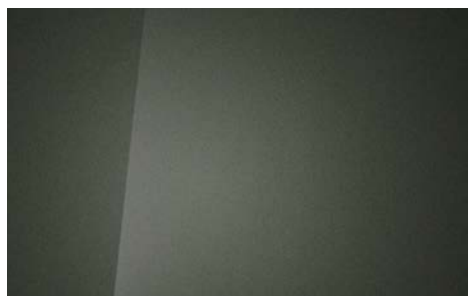
**ENGINE RED**  
(JHR – BEZ DOPŁATY)



**POLAR WHITE**  
(PYW – SPECJALNY)



**SUNSET RED**  
(WR6 – PERŁOWY)



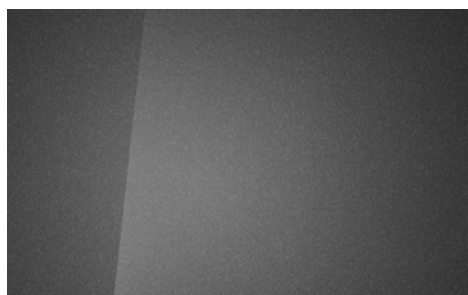
**OLIVINE GREY**  
(X5R – METALICZNY)



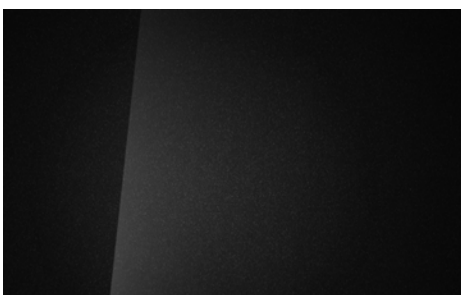
**STELLAR BLUE**  
(RWB – METALICZNY)



**SILKY BRONZE**  
(B6S – METALICZNY)



**DARK KNIGHT**  
(YG7 – PERŁOWY)



**PHANTOM BLACK**  
(PAE – PERŁOWY)



**PLATINUM SILVER**  
(U3S – METALICZNY)



**SHADOW GREY<sup>6</sup>**  
(TKG – SPECJALNY)

<sup>6</sup> dostępny tylko dla N Line

# Wykończenie wnętrza



**CZARNE**  
(Classic Plus, Comfort, Premium)



**CZARNO-SZARE**  
(Comfort, Premium)



**CZARNE**  
(N Line)

<b>5</b> LAT	<b>GWARANCJI</b> BEZ LIMITU KILOMETRÓW	<b>HYUNDAI nr 1</b> RAPORT JAKOŚCI 2018 i 2019	<b>Auto Świat</b> MOTORIST & DRIVER
--------------	---	---	--

**5 lat gwarancji bez limitu kilometrów\*** wyraża nasze zaangażowanie w oferowanie najwyższej jakości i świetnej obsługi. Dzięki temu będziesz cieszyć się jazdą przez długie lata. Gwarancja obejmuje również:

**5 lat Assistance** | Pięcioletnia usługa pomocy drogowej obejmuje próbę naprawienia pojazdu na miejscu. W zależności od sytuacji zapewniamy: holowanie do najbliższego dealera Hyundaia, pojazd zastępczy, transport pasażerów lub zakwaterowanie. Szczegółowe warunki u dealerów.

**5 lat bezpłatnej kontroli stanu technicznego** | Raz w roku użytkownik ma prawo do wykonania w ASO bezpłatnego sprawdzenia pięciu punktów kontrolnych samochodu. Usługa jest wykonywana poza przeglądami wynikającymi z harmonogramu przeglądów okresowych.

\*Powyższe informacje nie określają wszystkich warunków gwarancji. W przypadku, gdy zakup samochodu nastąpił w celu prowadzenia jednej z następujących działalności gospodarczych: taksówka, wypożyczalnia, płatny przewóz osób, gwarancja mechaniczna wynosi 3 lata (36 miesięcy) z limitem 100 000 kilometrów w zależności, co wystąpi wcześniej, podobne ograniczenia dotyczą innych elementów gwarancji. Szczegóły u Dealerów. Podane dane mają charakter informacyjny. Szczegółowe warunki gwarancji znajdują się w Książce Gwarancyjnej.