

Cennik modelu
Rocznik 2017

Grand Santa Fe



Upust 10 000 zł
dla wszystkich wersji

**Odkup
3 000 zł**
Twojego obecnego samochodu

Promocyjne
finansowanie

Atrakcyjne
ubezpieczenie

Cennik promocyjny

	EXECUTIVE	PLATINUM
Liczba miejsc	6 / 7	6 / 7
2.2 CRDi 4WD (200 KM) 6AT	221 200	251 200

Cennik modelu
Rocznik 2017

Grand Santa Fe



Cennik podstawowy

	EXECUTIVE	PLATINUM
Liczba miejsc	6 / 7	6 / 7
2.2 CRDi 4WD (200 KM) 6AT	231 200	261 200

Bezpieczeństwo

	Executive	Platinum
Poduszki bezpieczeństwa przednie	●	●
Poduszki bezpieczeństwa boczne przednie	●	●
Poduszki bezpieczeństwa kurtynowe (wszystkie rzędy siedzeń)	●	●
Poduszka bezpieczeństwa - kolanowa kierowcy	●	●
Wyłącznik przedniej poduszki bezpieczeństwa pasażera	●	●
ESC, VSM - systemy stabilizacji toru jazdy z zarządzaniem stabilnością przyczepy	●	●
HAC - asystent ruszania pod górę	●	●
DBC - asystent kontroli zjazdu	●	●
Elektryczny hamulec postojowy	●	●
LDWS - system ostrzegania o niezamierzonej zmianie pasa ruchu	●	●
AEB - system automatycznego hamowania	●	●
BSD - System monitorowania martwego pola	●	●
AVM - System monitorowania otoczenia pojazdu 360 stopni	●	●
Automatyczne ryglowanie/odryglowanie drzwi przy uderzeniu	●	●
System ostrzegania o awaryjnym hamowaniu	●	●
Sygnalizacja niezapiętych pasów	●	●
Mocowanie fotelików dziecięcych (ISOFIX)	●	●
Aktywny system ochrony pieszych	●	●
Czujnik ciśnienia w oponach	●	●

Komfort

Flex Steer (trzy tryby pracy wspomagania kierownicy)	●	●
Elektrycznie regulowane szyby przednie i tylne z funkcją bezpieczeństwa	●	●
Centralny zamek ze składanym kluczykiem	●	●
Kluczyk zbliżeniowy z przyciskiem Start/Stop	●	●
Alarm	●	●
Klimatyzacja dwustrefowa automatyczna z funkcją odparowywania szyb	●	●
Nawiew klimatyzacji dla trzeciego rzędu siedzeń	●	●
Chłodzony schowek po stronie pasażera	●	●
Czujnik deszczu	●	●
Komputer pokładowy	●	●
Tempomat z ogranicznikiem prędkości	●	●
Czujniki parkowania (przód i tył)	●	●
Kamera cofania	●	●
Inteligentny system wspomagania parkowania	●	●
Regulacja kolumny kierownicy w dwóch płaszczyznach	●	●
Podgrzewane koło kierownicy	●	●
Zaluzje szyb tylnych drzwi	●	●
Gniazdko elektryczne 220V w bagażniku	●	●
Popielniczka i zapalniczka	●	●
Panoramiczne okno dachowe	●	●
Elektrochromatyczne lusterko wsteczne z kompasem	●	●
Inteligentny system otwierania bagażnika (bezdotykowe otwieranie kłapy)	●	●

Zewnętrzne

	235/60 7.5Jx18"	235/55 7.5Jx19"
Rozmiar opon i kół	●	●
Felgi aluminiowe	●	●
Pełne koło zapasowe	●	●
Światła ksenonowe (Bi-Ksenon)	●	●
AFLS - Adaptacyjne reflektory	●	●
Doświetlanie zakrętów	●	●
Światła do jazdy dziennej typu LED	●	●
Przednie światła przeciwmgielne LED	●	●
SHB - Inteligentne światła drogowe	●	●
Tylne światła typu LED	●	●
Lusterka zewnętrzne regulowane elektrycznie i podgrzewane	●	●
Lusterka zewnętrzne ze zintegrowanymi kierunkowskazami	●	●
Lusterka zewnętrzne składane elektrycznie	●	●
Elektrycznie podgrzewana przednia szyba (dolna część)	●	●
Zaciemnione szyby tylne	●	●
Atermiczne szyby	●	●
Grill przedni - chrom/czarny chrom	●	●
Tylny spoiler	●	●
Relingi dachowe	●	●
Klamki zewnętrzne chromowane	●	●
Chlapacze	●	●
Lakier metaliczny/perłowy	4 200 zł	4 200 zł
Okablowanie dla przyczepy	●	●

Wewnętrzne

Tapicerka skórzana	●	●
Elektrycznie regulowane siedzenia kierowcy	●	●
Elektrycznie regulowane siedzenia pasażera z przodu (górną/dół)	●	●
Pamięć regulacji siedzenia i lusterek zewnętrznych	●	●
Wentylowane siedzenie kierowcy i pasażera z przodu	●	●
Podgrzewane siedzenia przednie i tylne	●	●
Elektryczna regulacja odcinka lędźwiowego w fotelu kierowcy (liczba kierunków)	● (4)	● (4)
Tylne siedzenie: podział siedziska 60:40; oparcia 40:20:40	●	●
Roleta przestrzeni bagażowej (tylko dla wersji 7 miejscowej)	●	●
Kieszenie w oparciach siedzeń przednich	●	●
Podłokietniki centralne (przód i tył)	●	●
Zestaw wskaźników typu Supervision z wyświetlaczem TFT	●	●
Skórzane koło kierownicy i gałka dźwigni zmiany biegów	●	●

Audio

Nawigacja fabryczna (z pakietem aktualizacji MapCare) w języku polskim i systemem multimedialnym (RDS + DAB + MP3 + USB + AUX + czytnik kart SD) z 8-calowym wyświetlaczem LCD	●	●
Zdalne sterowanie systemem audio na kierownicy	●	●
System Bluetooth	●	●
Ilość głośników	10	10
Wzmacniacz zewnętrzny i subwoofer	●	●
USC - gniazdo USB w trzecim rzędzie	●	●

Inne

ISG - system automatycznego zatrzymywania i uruchamiania silnika na biegu jałowym	●	●
---	---	---



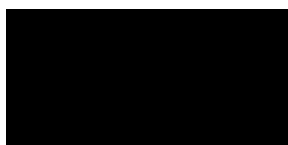
5 lat gwarancji bez limitu kilometrów* wyraża nasze zaangażowanie w oferowanie najwyższej jakości i świetnej obsługi. Dzięki temu będziesz cieszyć się jazdą przez długie lata.

Gwarancja obejmuje również:

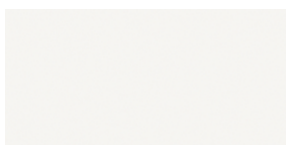
5 lat Assistance | Pięcioletnia usługa pomocy drogowej obejmuje próbę naprawienia pojazdu na miejscu. W zależności od sytuacji zapewniamy: holowanie do najbliższego dealera Hyundai, pojazd zastępczy, transport pasażerów lub zakwaterowanie. Szczegółowe warunki u dealerów.

5 lat bezpłatnej kontroli stanu technicznego | Raz w roku użytkownik ma prawo do wykonania w ASO bezpłatnego sprawdzenia pięciu punktów kontrolnych samochodu. Usługa jest wykonywana poza przeglądami wynikającymi z harmonogramu przeglądów okresowych.

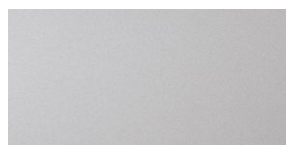
Kolory nadwozia



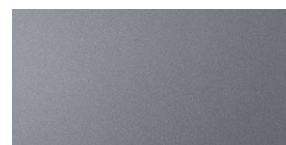
Timeless Black (Perłowy)
RB5



Creamy White
YAC



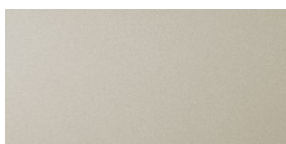
Sleek Silver (Metalik)
M8S



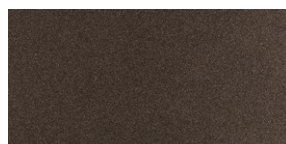
Hyper Metallic (Metalik)
P2S



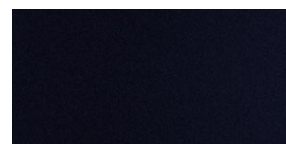
Red Merlot (Perłowy)
VR4



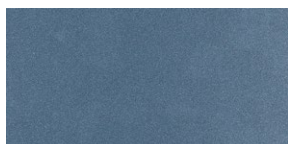
Mystic Beige (Metalik)
Y9Y



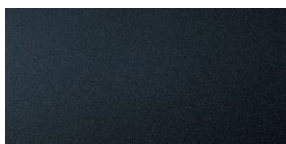
Tan Brown (Perłowy)
YN9



Space Blue (Perłowy)
TU9



Mineral Blue (Metalik)
WU9



Ocean View (Metalik)
W9U

Wykończenie wnętrza



Czarna tapicerka skórzana (skóra sztuczna + naturalna)



Szara tapicerka skórzana (skóra sztuczna + naturalna)



Beżowa tapicerka skórzana (skóra sztuczna + naturalna)



Burgundowa tapicerka skórzana (skóra sztuczna + naturalna)
tylko dla wersji Platinum

*Powyższe informacje nie określają wszystkich warunków gwarancji. W przypadku, gdy zakup samochodu nastąpił w celu prowadzenia jednej z następujących działalności gospodarczych: taksówka, wypożyczalnia, płatny przewóz osób, gwarancja mechaniczna wynosi 3 lata (36 miesięcy) z limitem 100 000 km kilometrów w zależności, co wystąpi wcześniej, podobne ograniczenia dotyczą innych elementów gwarancji.

Szczegóły u Dealerów. Podane dane mają charakter informacyjny. Szczegółowe warunki gwarancji znajdują się w Książce Gwarancyjnej.

Silnik i napęd

Oznaczenie silnika	2.2 CRDi
Rodzaj paliwa	olej napędowy
Norma spalin	Euro 6
Filtr cząstek stałych CPF	Standard
Pojemność silnika (cm ³)	2199
Średnica x skok	85,4 x 96,0
Układ paliwowy	Common Rail (wtryskiwacze piezo)
Liczba cylindrów / układ cylindrów	4 / rzędowy
Stopień sprężania	16:1
Liczba biegów	6 AT
Układ napędu 4WD	Elektroniczne sterowanie napędem 4WD; aktywny; na życzenie
Rozdział momentu obrotowego przód : tył	100:0-50:50
Blokada 4WD	50:50 po załączeniu, aktywna do prędkości 30 km/h, automatycznie wyłączana po przekroczeniu 40 km/h. Automatycznie uaktywniana po spadku prędkości do 40 km/h w pełni aktywna po zwolnieniu do 30 km/h

Osiągi

Moc maksymalna (KM przy obr./min)	200 / 3800
Maks. moment obrotowy (Nm przy obr./min)	440 / 1750-2750
Prędkość maksymalna (km/h)	201
Przyspieszenie 0-100 km/h (s)	9,9

Zużycie paliwa i emisja CO₂

Cykl miejski (l/100 km)	8,3
Cykl pozamiejski (l/100 km)	6,3
Cykl mieszany (l/100 km)	7,0
Emisja CO ₂	184

Wymiary i masy

Liczba miejsc	2+2	2+3+2
Minimalna masa własna (kg)	1906	1920
Masa całkowita (kg)	2600	2630
Masa przyczepy z hamulcem (kg)	2000	
Masa przyczepy bez hamulca (kg)	750	
Maks. obciążenie bagażnika dachowego (kg)	100	
Prześwit minimalny (mm)	180	
Kąt wejścia / Kąt zejścia / Kąt rampowy (°)	16,7 / 20,2 / 15,8	
Miejsce na nogi (mm) 1 / 2 / 3 rząd	1048 / 1050 / 800	
Miejsce na głowę (mm) długość/wysokość/szerokość	971 / 974 / 908	
Na wysokości ramion (mm) 1 / 2 / 3 rząd	1508 / 1488 / 1369	
Na wysokości bioder (mm) 1 / 2 / 3 rząd	1439 / 1406 / 1120	
Pojemność bagażnika VDA (l) (do okien/maks.)	634 / 1842	
Pojemność zbiornika paliwa (l)	71	

Koła i zawieszenie

Zawieszenie kół przednich	Niezależne typu McPherson, sprężyny śrubowe
Zawieszenie kół tylnych	Wielowahaczowe
Amortyzatory	Teleskopowe hydrauliczne gazowe
Koła	7.5JX18" (AL), 7.5JX19" (AL)
Opony	235/60 R18, 235/55 R19
Koło zapasowe	Std: pełnowymiarowe

Wymiary



1685 mm



2800 mm
4905 mm



1885 mm

Hyundai Motor Poland Sp. z o.o. zastrzega sobie prawo wprowadzenia bez uprzedzenia zmian danych zawartych w niniejszym cenniku, w tym parametrów technicznych, wyposażenia, cen i specyfikacji pojazdów. W szczególności ceny są zróżnicowane w zależności od terminów dostaw. Wzory kolorów wnętrza i nadwozia przedstawione w cenniku mogą różnić się od rzeczywistych z powodu ograniczeń technologii druku. Wszelkie informacje podane w cenniku nie stanowią oferty w rozumieniu Kodeksu cywilnego. Informacje znajdujące się w niniejszym cenniku nie stanowią i nie będą stanowić części umowy nabycia samochodu zawartej między konsumentem a Autoryzowanym Dealerem Hyundai. Wiążące ustalenie ceny, wyposażenia i specyfikacji pojazdu następuje w umowie jego sprzedaży, a określenie parametrów technicznych zawiera świadectwo homologacji typu pojazdu.

Podane w cenniku informacje na temat gwarancji pojazdu nie stanowią udzielenia kupującemu gwarancji. Gwarancja zostanie udzielona przy sprzedaży pojazdu, a jej warunki zostaną określone w dokumencie gwarancyjnym. Podane wartości zużycia paliwa oraz emisji CO₂ stanowią dane porównawcze uzyskane na podstawie pomiarów stanowiących wykonywanych w warunkach ściśle określonych Dyrektywą Europejskiej Komisji Gospodarczej nr 80/1268/EEC. Wielkość zużycia paliwa oraz emisji CO₂ w warunkach rzeczywistych może się różnić od danych katalogowych, na co mają szczególny wpływ: technika jazdy kierowcy oraz rodzaj eksploatacji, warunki drogowe, warunki pogodowe, jakość paliwa, stan techniczny pojazdu oraz jego obciążenie. Zestawienie zużycia paliwa i emisji CO₂ zawierające dane wszystkich nowych samochodów marki Hyundai jest dostępne nieodpłatnie w każdym autoryzowanym punkcie sprzedaży pojazdów.

Twój dealer Hyundai: